



Paroisse Notre-Dame de Boulogne

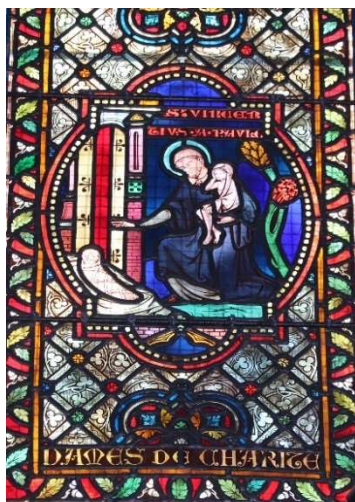
Feuille d'informations paroissiales

33ème dimanche du Temps Ordinaire – B

Lectures : Dn 12, 1-3 ; Ps 15 (16), 5-8, 9-10, 11 ; He 10, 11-14.18 ; Mc 13, 24-32

Dimanche 14 novembre 2021, 5^e journée mondiale des Pauvres

Edito : Honorons d'un regard d'amour les indigents de notre proximité



Les amis, chers frères et sœurs,

Le 33^e dimanche du temps ordinaire nous présente le Fils de l'homme venant dans sa gloire. Cela ne fait-il pas briller avec plus de clarté son abaissement ? Jésus s'est fait pauvre pour éclairer en Personne la beauté et la dignité de la vie humaine, auxquelles toute personne est appelée. En cette 5^e journée mondiale des Pauvres, initiée en 2017 par le pape François, l'Église s'adresse à notre époque de progrès et de prospérité : « Des pauvres, vous en aurez toujours avec vous » (Mc 14, 7). Ouvrons donc les yeux, non pas à la « pauvreté » comme thématique lointaine, mais apprenons à regarder le pauvre en face. Honorons d'un regard d'amour les indigents de notre proximité.

Soyons, de cœur, attentifs à nos congénères défavorisés ; soyons le regard et la présence, à la fois discrets et respectueux, du Christ qui compatit. La pauvreté se revêt souvent du manteau de solitude : le malade en fin de vie, l'isolé plongé dans l'anonymat du voisinage, la jeune maman esseulée... Puisque l'agir du Christ s'incarne en nous, l'Esprit Saint veut trouver en nous ces dynamismes de pauvres devant Dieu se solidarisant les uns avec les autres. Sainte Marie, mère de Dieu, priez pour nous, pauvres pécheurs.

P. Jaroslav de Lobkowicz, Ic

Image : St Vincent de Paul, vitrail de Notre-Dame de Boulogne

Horaires des messes, confessions, adoration, chapelet pendant le temps de Noël 2021

Du 20 décembre 2021 au 2 janvier 2022

20 – 26 décembre	Lundi 20	Mardi 21	Mercredi 22	Jeudi 23	Vendredi 24	Samedi 25	Dimanche 26
Messes	19h	12h15, 19h	12h15, 19h	12h15, 19h	12h15 messe du jour 18h, 19h30, 23h messes de la nuit de Noël	7h messe de l'aurore* 11h, 18h30 messes du jour de Noël	11h, 18h30**
Confessions	16h-19h	16h-19h	16h-19h	16h-19h			
Adoration	18h-19h	18h-19h	18h-19h	18h-19h			
Chapelet	17h30						
* Nouvelle messe célébrée avant le lever du soleil ** Le dimanche 26 décembre il n'y aura pas de messe à 9h30 et à 21h							

27 décembre – 2 janvier	Lundi 27	Mardi 28	Mercredi 29	Jeudi 30	Vendredi 31	Samedi 1 ^{er}	Dimanche 2
Messes	19h*	19h	19h	19h	19h Messe anticipée 23h Messe d'action de grâce	11h, 18h30 Sainte Marie, Mère de Dieu**	9h30, 11h, 18h30, 21h
* L'église sera fermée toute la journée du 27 décembre, ouverture à 18h45 pour la messe de 19h ** 55 ^e journée mondiale de prière pour la Paix							

Pour les demandes de baptêmes, de mariage ou de Messes, certificats, renseignez-vous auprès de l'accueil à l'église

2 rue de l'Eglise Tél. : 01 46 05 15 06 – Mél. : accueil@notredamedeboulogne.fr

Mardi, mercredi, vendredi 15h00 - 18h00. Jeudi : 10h-12h – 15h-18h. Samedi 9h à 12h

Secrétariat paroissial : 2, rue de Verdun Tél. : 01 46 99 99 20 – Mél. : contact@notredamedeboulogne.fr

Mardi au vendredi 10h00-12h00 et 14h00 -17h00 - Jeudi 10h-12h

www.notre-dame-de-boulogne.fr

Si l'Eglise peut tant donner, c'est aussi grâce au denier



Chers paroissiens,

Ce dimanche nous commençons la campagne du denier de l'Eglise au sein de notre paroisse.

Je rends grâce pour chacun d'entre vous tous les jours et pour tant de générosité dans notre communauté, la collecte des médicaments pour le Liban en témoigne. Je ne vous cache pas aussi mon inquiétude en tant que curé après cette période difficile que nous avons traversée. Notre budget prévisionnel pour 2022 annonce déjà un déficit qui peut freiner les nouveaux projets qui vont naître au sein de la paroisse.

Je rends grâce aussi pour l'équipe sacerdotale qui nous permet de redynamiser la paroisse et d'avoir la messe la plus tôt et la plus tardive du diocèse. Cependant, la mission de chaque ouvrier de la moisson a un coût important chaque année.

« Si l'Eglise peut tant vous donner, c'est aussi grâce au denier. »

En cette fin d'année, je remercie tous ceux qui ont déjà donné et tous ceux qui vont le faire. Je vous invite à regarder à la page 4 de notre feuille paroissiale tous les moyens possibles pour le faire. Il n'y a pas d'âge pour donner. Que le Seigneur vous bénisse,

P. Roger Villegas

Refrain du psaume :

R/ Garde-moi, mon Dieu, j'ai fait de toi mon refuge ! (Ps 15, 1)

Recevoir le rapport de la CIASE - Temps d'écoute, de parole et de prière

Mardi 16 novembre de 20h30 à 22h - A la Maison de la Parole, 4 bis rue Hélène Loiret (Meudon)

L'occasion pour ceux qui le souhaitent de s'écouter, de partager réactions, réflexions et interrogations.

Cette rencontre s'achèvera par un temps de prière. Tél : 06 42 11 10 08 Email : e.lawton@dioceseg2.fr

Site : <https://maisondelaparole.dioceseg2.fr/>

Ce week-end vous trouverez dans les présentoirs de l'église en version imprimée :

- Le discours de clôture de l'Assemblée plénière de la Conférence des évêques de France <https://eglise.catholique.fr/actualites/dossiers/assemblee-pleniere-de-novembre-2021/520477-discours-de-cloture-de-lassemblee-pleniere-de-la-conference-des-vevques-de-france-le-lundi-8-novembre-2021/>
- Résolutions votées par les évêques de France en Assemblée plénière le 8 novembre 2021 <https://eglise.catholique.fr/conference-des-vevques-de-france/textes-et-declarations/520492-resolutions-votees-par-les-vevques-de-france-en-assemblee-pleniere-le-8-novembre-2021/>

Pour recevoir la feuille d'informations paroissiales sur votre adresse courriel : envoyez votre adresse à

contact@notredamedeboulogne.fr

La vie de notre communauté paroissiale

Obsèques : Portons dans nos prières les membres de notre communauté qui nous ont quittés cette semaine :

Pascale SAUGEOT

Baptêmes : Toute la communauté se réjouit d'accueillir parmi nous ces nouveaux membres de l'Eglise :

Diane GAVOUYERE - Camille DIOURI

18/11 – MCR : Le mouvement du « MCR équipe 1 » se réunira au 2 rue de Verdun, le jeudi 18 novembre à 15h30.

Cette semaine à la paroisse

S 13 9h30 Messe pour les victimes des attentats du 13 novembre 2015

D 14 5^e Journée mondiale des Pauvres

L 15 Mémoire de saint Albert le grand

- 20h Répétition de la chorale (2 rue de Verdun)

M 16 Mémoire de sainte Marguerite, reine d'Ecosse

M 17 Mémoire de sainte Elisabeth de Hongrie

J 18 15h30 Réunion MCR équipe 1

- 19h45-20h15 Heure Sainte des familles suivie d'une adoration silencieuse de 20h30 à 21h30

S 20 10h30 Eveil spirituel 0-3 ans
- 10h30 Lectio divina

D 21 Solennité du Christ, Roi de l'univers. Journée nationale du Secours Catholique. Quête.

- Christiday, en route vers les JMJ.

Prochaines dates à retenir...

28 nov. : 1^{er} dimanche de l'Avent et nouvelle traduction du missel romain

27 nov. : Messe pour les 0-3 ans et leurs familles à 11h30.

30 nov. : Début des messes à 7h15

4 déc. : Pèlerinage pour la clôture de l'année St Joseph

27/11 - Nouvelle messe pour les 0-3 ans et leurs familles. Le samedi 27 novembre les parents des enfants 0-3 ans sont invités à la messe à l'église Notre-Dame. Une messe adaptée et dans la continuité de l'éveil spirituel. Contact : Marion et Aurelie marion_legrand@yahoo.fr et aurelie.thomassin@yahoo.fr

Parcours Alpha : un nouveau parcours ALPHA va démarrer le 12 janvier 2022 à la Paroisse Notre-Dame de Boulogne. Alpha, c'est un espace d'échanges et de découvertes, ouvert à tous ceux qui s'interrogent sur les questions essentielles de la vie : le sens de la vie, Dieu, la foi chrétienne... Chaque rencontre (12 au total de 20h à 22h) débute par un repas convivial, suivi d'un bref exposé et d'un échange, où chacun est libre de partager ses questions, ses doutes et ses objections. Au fil des rencontres se crée rapidement une atmosphère de confiance et d'amitié dans les petits groupes. En France, plus de 150 000 personnes ont déjà suivi un Parcours Alpha. De nombreuses personnes ont trouvé un sens à leur vie et ont témoigné combien ce parcours les avait aidées à se situer, se retrouver ou à se recentrer sur l'essentiel dans leur vie. Contact : Hubert Fournis hubert-fournis@wanadoo.fr

Être baptisé(e), faire la première communion, être confirmé(e) à l'âge adulte, est-ce possible à Notre-Dame ?

Oui, il est possible de demander les sacrements à l'âge adulte au sein de notre paroisse. Une équipe de catéchuménat accueille les personnes qui désirent recevoir les sacrements d'initiation chrétienne. **Sûrement, des personnes autour de vous ne le savent pas.** D'où l'importance de communiquer dans nos groupes d'amis, surtout quand nous connaissons des personnes ouvertes qui se posent des questions sur la foi. Le meilleur cadeau que nous pouvons faire à quelqu'un, c'est de lui faire rencontrer le Christ. Pour plus d'informations, contacter le secrétariat paroissial contact@notredamedeboulogne.fr

Vie spirituelle et formation



Audiences du pape. Vous aviez pour habitude d'en retrouver un résumé dans la FIP, sachez que vous pouvez les revoir en ligne (une dizaine de minutes) à partir du site de la paroisse à la rubrique « de Rome ... »

Groupe saint Luc pour les professionnels de la santé. Groupe de réflexion, de prière et de partage pour se ressourcer. La 1^{re} rencontre aura lieu le 18 novembre de 20h30 à 22h30 à la maison St-François-de-Sales 1 parvis Jean-Paul II, Boulogne-Billancourt.

Contact : Virginie Joyce-Togores 06 07 58 40 01.

Mission

Le groupe Scout d'Europe de la paroisse recherche deux assistantes cheftaines louvettes âgée de 18-25 ans. Contact : Elisabeth de Poncheville groupe2emeboulogne@gmail.com

Jeunesse



21/11 : Christiday, en route vers les JMJ. A l'appel du pape François, le diocèse organise une rencontre Christiday pour les lycéens (1^{ère}/Term.) et jeunes adultes le 21 novembre 2021 (date de la Journée mondiale de la Jeunesse en diocèse). Lieux à Boulogne-Billancourt :

- 10h à l'église Sainte-Thérèse pour les jeunes adultes
- 15h à Notre-Dame de Boulogne
- 18h Messe tous ensemble à l'Immaculée Conception

Cette journée sera la première étape de l'organisation diocésaine pour les JMJ2023 à Lisbonne : découverte des équipes et référents locaux, planning 2021 à 2023. Programme : une journée de prière et de louange, des témoignages, un forum d'initiatives, des activités et des grands jeux. Prévoir un pique-nique pour le déjeuner. Informations : jeunesadultes@dioceseg2.fr



16-20

/02/2022 Camp de ski et multisports : Corrençon-en-Vercors (38) pour les filles et les garçons de 10 à 16 ans. 4 journées de ski/snow, 2 demi-journées biathlon, demi-journée randonnée + tir à la carabine. Ski et snowboard pour tous les niveaux + initiation au biathlon.

Contact : Raphaël Jeschke 07 66 72 11 16 campski@ecyd.fr

27/02-5/03/2022 Camp de ski à Combloux (74) : pour les garçons et les filles de 10 à 16 ans. Ski alpin, veillées, ambiance internationale. Contact : Jean-Baptiste 07 62 40 31 30 campski@ecyd.fr

Comment donner à la paroisse Notre-Dame de Boulogne ?

Par prélèvement automatique

Remplir le formulaire du dépliant « Le denier » du diocèse de Nanterre disponible sur les présentoirs de l'église en indiquant « Paroisse Notre-Dame de Boulogne. » Adresser le formulaire accompagné d'un RIB à :

Association Diocésaine de Nanterre
85 rue de Suresnes - 92022 NANTERRE Cedex
Ou directement en ligne : www.diocese92.fr/donner-regulierement

Par carte bancaire en ligne

Sur le site www.diocese92.fr/donner

Par chèque

A l'ordre de « Paroisse Notre-Dame de Boulogne » à mettre dans les enveloppes du denier qui sont dans les présentoirs de l'église et à remettre en sacristie, dans le tronc denier au fond de l'église à gauche en rentrant, au secrétariat 2 rue de Verdun.

En espèces

A mettre aussi dans les enveloppes du denier et à remettre en sacristie, dans le tronc du denier ou au secrétariat 2 rue de Verdun.



Application la quête

Donner à sa paroisse n'a jamais été aussi simple.

« La Quête » ? Une appli pour donner à la quête depuis son téléphone (disponible sur l'AppStore et Google Play).

Choisissez la paroisse « Notre-Dame de Boulogne » Lien téléchargeable depuis le site de la paroisse.

Ne payez pas votre IFI, donnez-le

Il est possible de faire un don déductible de l'IFI à 75 % dans la limite de 50 000€, par l'intermédiaire de la Fondation Nationale pour le Clergé dont un des objets est de soutenir des projets d'aménagement et l'adaptation des lieux de vie des prêtres et religieux. Pour connaître les modalités contactez notre économiste paroissial econotredamedeboulogne@gmail.com ou appeler le 01 46 99 99 20

Legs, donations, assurance vie

Mon legs à l'Eglise est exonéré de toute taxe. 100% de ce que je lui donne lui reviendra. Pour connaître les modalités contactez notre économiste paroissial econotredamedeboulogne@gmail.com

Déductions fiscales

Particuliers : si vous êtes imposables, vous pouvez bénéficier d'une réduction d'impôt de 66% du montant de votre don, dans la limite de 20% de votre revenu imposable.

NOUVELLE MAJORATION DU TAUX DE REDUCTION D'IMPOT :

Le taux de réduction est porté à **75%** pour les dons effectués à l'Eglise entre le **2 juin 2021 et le 31 décembre 2022**.

Cette réduction s'applique pour les versements retenus dans la limite de 554€, au-delà le taux est de 66%.

Vous donnez 150€ Cela vous coûte 37,50€

Entreprises : vous pouvez déduire de votre impôt 60 % du montant de votre don.